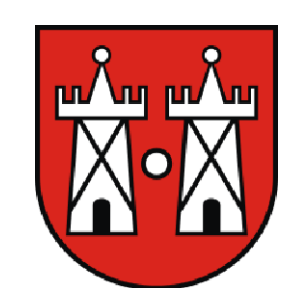


ZMIANA STUDIUM UWARUNKOWAŃ I KIERUNKÓW ZAGOSPODAROWANIA PRZESTRZENNEGO GMINY MIASTA PŁOŃSK

ZAŁĄCZNIK NR 6 DO UCHWAŁY NR XXI/136/2019
RADY MIEJSKIEJ W PŁOŃSKU Z DNIA 24 PAŹDZIERNIKA 2019 R.
KIERUNKI OCHRONY ŚRODOWISKA KULTUROWEGO, KRAJOBRAZU I PRZYRODY
SKALA 1:10.000



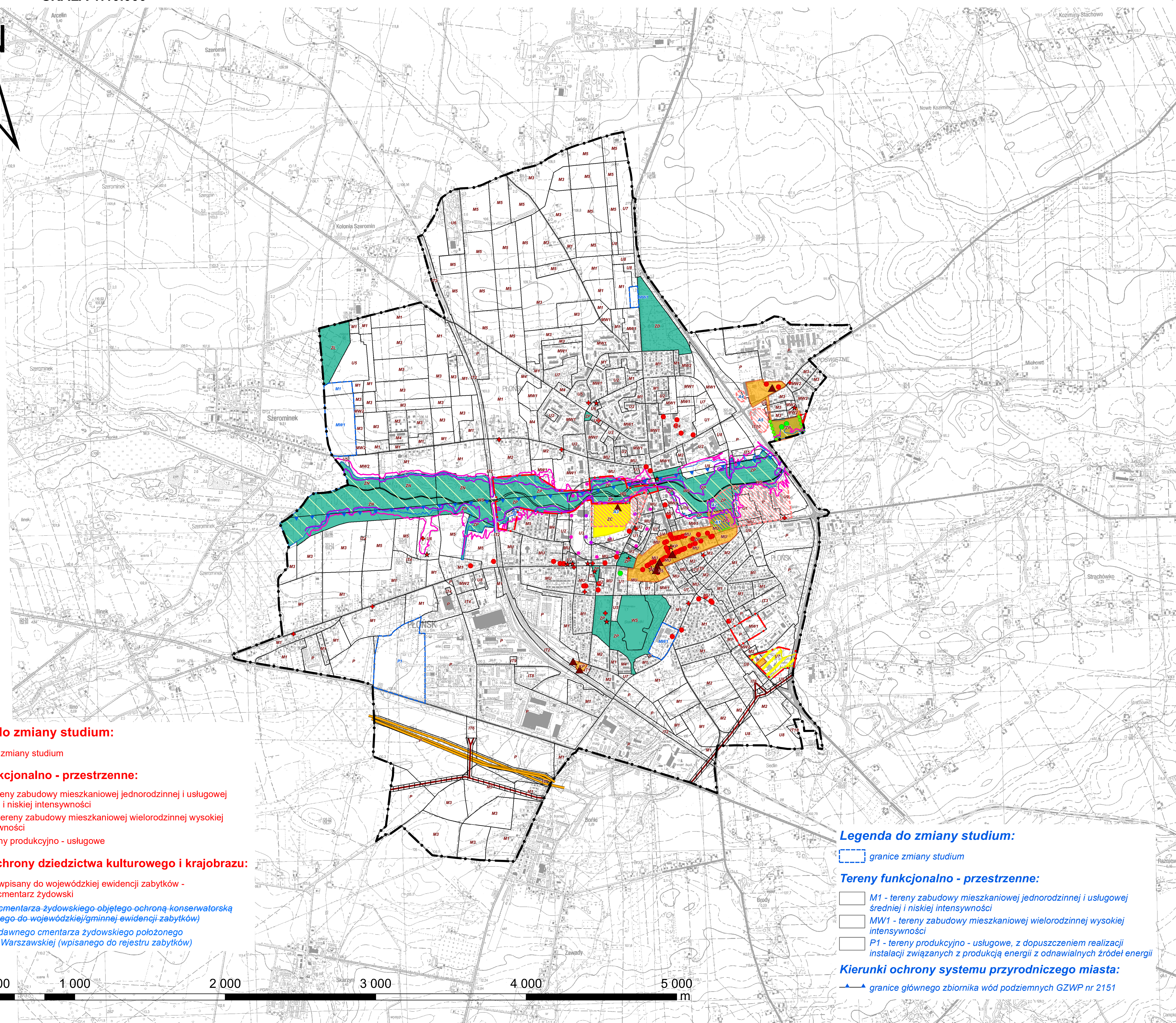
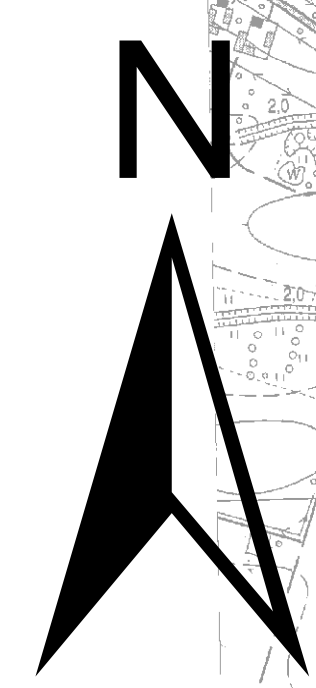
ZMIANA STUDIUM UWARUNKOWAŃ I KIERUNKÓW ZAGOSPODAROWANIA PRZESTRZENNEGO GMINY MIASTA PŁOŃSK

ZAŁĄCZNIK NR 6 DO UCHWAŁY NR
RADY MIEJSKIEJ W PŁOŃSKU Z DNIA
KIERUNKI OCHRONY ŚRODOWISKA KULTUROWEGO, KRAJOBRAZU I PRZYRODY
SKALA 1:10.000



STUDIUM UWARUNKOWAŃ I KIERUNKÓW ZAGOSPODAROWANIA PRZESTRZENNEGO GMINY MIASTA PŁOŃSK

ZAŁĄCZNIK NR 6 DO UCHWAŁY NR XLIX/387/2017
RADY MIEJSKIEJ W PŁOŃSKU Z DNIA 29 CZERWCA 2017 R.
KIERUNKI OCHRONY ŚRODOWISKA KULTUROWEGO, KRAJOBRAZU I PRZYRODY
SKALA 1:10.000



Legenda do zmiany studium:

granicze zmiany studium

Tereny funkcjonalno - przestrzenne:

- M1 - tereny zabudowy mieszkaniowej jednorodzinnej i usługowej średniej i niskiej intensywności
- MW1 - tereny zabudowy mieszkaniowej wielorodzinnej wysokiej intensywności
- P - tereny produkcyjno - usługowe

Kierunki ochrony dziedzictwa kulturowego i krajobrazu:

- obszar wpisany do wojewódzkiej ewidencji zabytków - dawny cmentarz żydowski
- obszar cmentarza żydowskiego objętego ochroną konserwatorską (wpisanego do wojewódzkiej/gminnej ewidencji zabytków)
- obszar dawnego cmentarza żydowskiego położonego przy ul. Warszawskiej (wpisanego do rejestru zabytków)



Legenda

- granicze miasta Płońsk
- Kierunki ochrony systemu przyrodniczego miasta:**
 - obszary tworzące system przyrodniczy miasta
 - pomniki przyrody - pojedyncze obiekty
 - pomniki przyrody - szpalery drzew
 - zasięg granic obszarów szczególnego zagrożenia powodzią, na których prawdopodobieństwo wystąpienia powodzi jest średnie i wynosi raz na 100 lat (Q 1%)
 - granicze obszarów szczególnego zagrożenia powodzią, na których prawdopodobieństwo wystąpienia powodzi jest wysokie i wynosi raz na 10 lat (Q 10%)
 - granicze obszarów, na których prawdopodobieństwo wystąpienia powodzi jest niskie i wynosi raz na 500 lat (Q 0,2%)
 - granicze strefy ochrony bezpośredniej ujęć wody
 - granicze strefy zewnętrznej ochrony pośredniej ujęć wody
- Kierunki ochrony dziedzictwa kulturowego i krajobrazu:**
 - obiekty wpisane do rejestru zabytków
 - obszary wpisane do rejestru zabytków
 - obiekty wpisane do gminnej ewidencji zabytków
 - obszary wpisane do gminnej ewidencji zabytków (część dawnego cmentarza żydowskiego przy ul. Warszawskiej + cmentarz rzymsko - katolicki przy ul. Kopernika)
 - stanowiska archeologiczne wpisane do rejestru zabytków
 - pozostałe stanowiska archeologiczne niewpisane do rejestru zabytków
 - pomniki
 - kapliczki i krzyże
- Obszary wymagające szczególnych warunków zagospodarowania:**
 - zasięg strefy technologicznej od napowietrznych linii elektroenergetycznych 110 kV
 - zasięg strefy kontrolowanej od gazociągów wysokiego ciśnienia DN 500
 - zasięg strefy kontrolowanej od gazociągów wysokiego ciśnienia DN 700
 - zasięg strefy sanitarnej od cmentarza 50 m
 - zasięg strefy sanitarnej od cmentarza 150 m
- Tereny funkcjonalno - przestrzenne:**
 - M1 - tereny zabudowy mieszkaniowej jednorodzinnej i usługowej średniej i niskiej intensywności
 - M2 - tereny zabudowy mieszkaniowej jednorodzinnej i usługowej wysokiej intensywności
 - M3 - tereny zabudowy mieszkaniowej jednorodzinnej średniej i niskiej intensywności
 - M4 - tereny zabudowy mieszkaniowej jednorodzinnej wysokiej intensywności
 - MW1 - tereny zabudowy mieszkaniowej wielorodzinnej wysokiej intensywności
 - MW2 - tereny zabudowy mieszkaniowej wielorodzinnej średniej intensywności
 - MU - tereny śródmiejskiej zabudowy mieszkaniowo - usługowej
 - U1 - tereny usług administracji publicznej i bezpieczeństwa publicznego
 - U2 - tereny usług nauki i oświaty
 - U3 - tereny usług kultury oraz sportu i rekreacji
 - U4 - tereny usług ochrony zdrowia i opieki społecznej
 - U5 - tereny usług kultu religijnego
 - U6 - tereny usług ogólnobytowych
 - U7 - tereny usług handlu
 - U8 - tereny usług komercyjnych
 - U9 - tereny usług handlu targowiskowego
 - P - tereny produkcyjno - usługowe
 - KP - tereny placów miejskich
 - IT1 - tereny transportu zbiorowego komunikacji kolejowej i autobusowej
 - IT2 - tereny komunikacji kolejowej
 - IT3 - tereny baz technicznych obsługi technicznej miasta oraz komunikacji
 - IT4 - tereny infrastruktury wodociągowej
 - IT5 - tereny infrastruktury kanalizacyjnej
 - IT6 - tereny infrastruktury elektroenergetycznej
 - IT7 - tereny infrastruktury gazowniczej
 - IT8 - tereny infrastruktury ciepłowniczej
 - IT9 - tereny parkingów
 - IT10 - tereny drogi ekspresowej
 - ZC - tereny cmentarzy
 - ZP - tereny zieleni urządzonej
 - ZD - tereny ogrodów działkowych
 - ZN - tereny zieleni nieurządzonej
 - ZL - tereny lasów
 - WS - tereny wód powierzchniowych
- Główne sieci infrastruktury technicznej:**
 - napowietrzne sieci elektroenergetyczne 110 kV
 - gazociągi wysokiego ciśnienia DN 500

Legenda do zmiany studium:

granicze zmiany studium

Tereny funkcjonalno - przestrzenne:

- M1 - tereny zabudowy mieszkaniowej jednorodzinnej i usługowej średniej i niskiej intensywności
- MW1 - tereny zabudowy mieszkaniowej wielorodzinnej wysokiej intensywności
- P1 - tereny produkcyjno - usługowe, z dopuszczeniem realizacji instalacji związanych z produkcją energii z odnawialnych źródeł energii

Kierunki ochrony systemu przyrodniczego miasta:

granicze głównego zbiornika wód podziemnych GZWP nr 2151