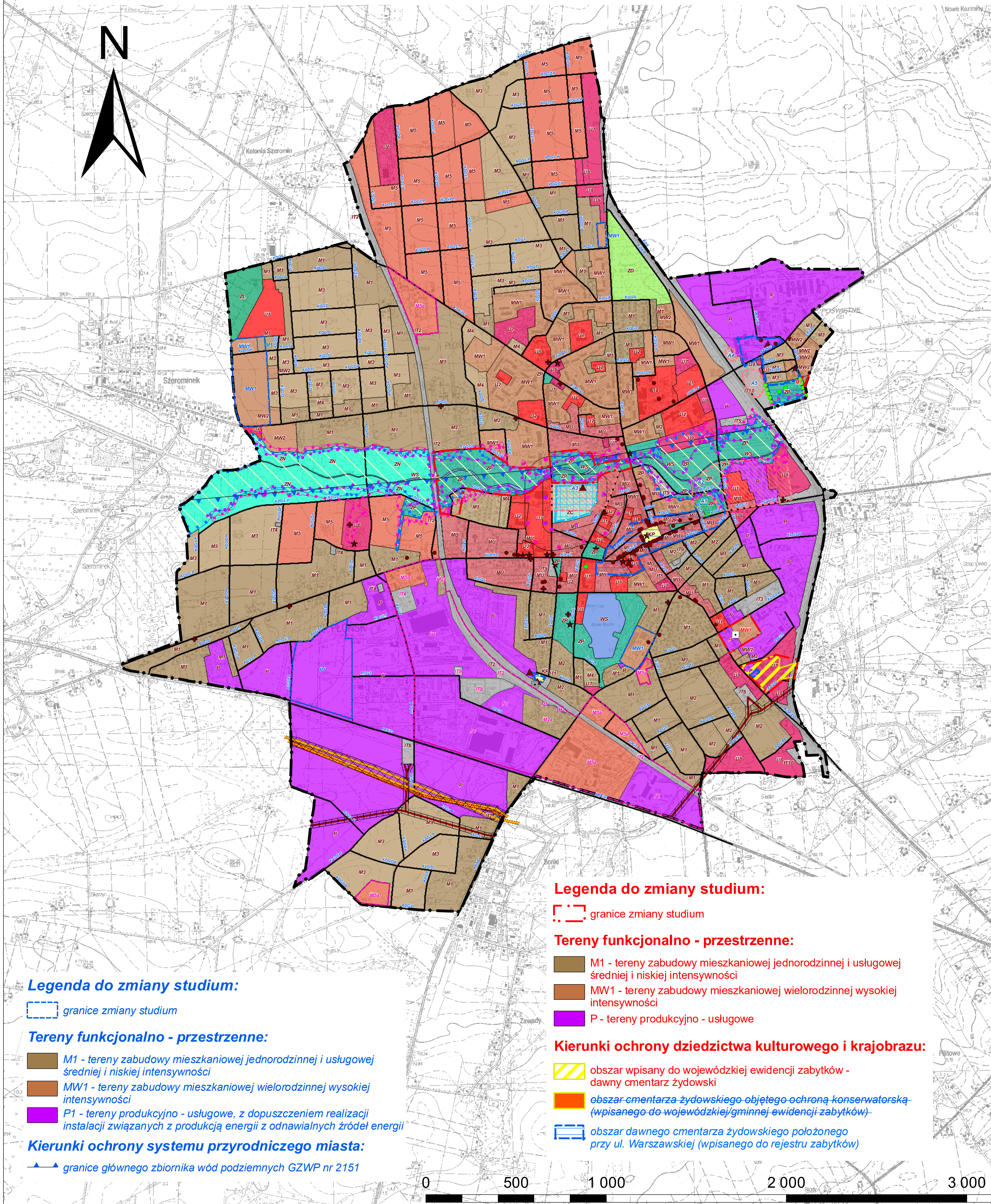




# STUDIUM UWARUNKOWAŃ I KIERUNKÓW ZAGOSPODAROWANIA PRZESTRZENNEGO GMINY MIASTA PŁOŃSK

ZALĄCZNIK NR 4 DO UCHWAŁY NR XLIX/387/2017 RADY MIEJSKIEJ W PŁOŃSKU Z DNIA 29 CZERWCA 2017 R. UWARUNKOWANIA ZAGOSPODAROWANIA PRZESTRZENNEGO SKALA 1:10.000



### Legenda do zmiany studium:

granicze zmiany studium

### Tereny funkcjonalno - przestrzenne:

- M1 - tereny zabudowy mieszkaniowej jednorodzinnej i usługowej średniej i niskiej intensywności
- MW1 - tereny zabudowy mieszkaniowej wielorodzinnej wysokiej intensywności
- P - tereny produkcyjno - usługowe

### Kierunki ochrony dziedzictwa kulturowego i krajobrazu:

- obszar wpisany do wojewódzkiej ewidencji zabytków - dawny cmentarz żydowski
- obszar cmentarza żydowskiego objętego ochroną konserwatorską (wpisanego do wojewódzkiej gminnej ewidencji zabytków)
- obszar dawnego cmentarza żydowskiego położonego przy ul. Warszawskiej (wpisanego do rejestru zabytków)

### Legenda do zmiany studium:

granicze zmiany studium

### Tereny funkcjonalno - przestrzenne:

- M1 - tereny zabudowy mieszkaniowej jednorodzinnej i usługowej średniej i niskiej intensywności
- MW1 - tereny zabudowy mieszkaniowej wielorodzinnej wysokiej intensywności
- P1 - tereny produkcyjno - usługowe, z dopuszczeniem realizacji instalacji związanych z produkcją energii z odnawialnych źródeł energii

### Kierunki ochrony systemu przyrodniczego miasta:

granicze głównego zbiornika wód podziemnych GZWP nr 2151

### Legenda do zmiany studium:

Legenda do zmiany studium:

### Tereny funkcjonalno - przestrzenne:

- M2a - tereny zabudowy mieszkaniowej jednorodzinnej i usługowej wysokiej intensywności
- M5a - tereny zabudowy mieszkaniowej jednorodzinnej średniej i wysokiej intensywności oraz zabudowy mieszkaniowej wielorodzinnej niskiej i średniej intensywności zabudowy
- P1 - tereny produkcyjno - usługowe, z dopuszczeniem realizacji instalacji związanych z produkcją energii z odnawialnych źródeł energii
- IT2 - tereny komunikacji kolejowej
- IT4 - tereny infrastruktury wodociągowej
- IT8 - tereny infrastruktury ciepłowniczej
- IT9 - tereny parkingów

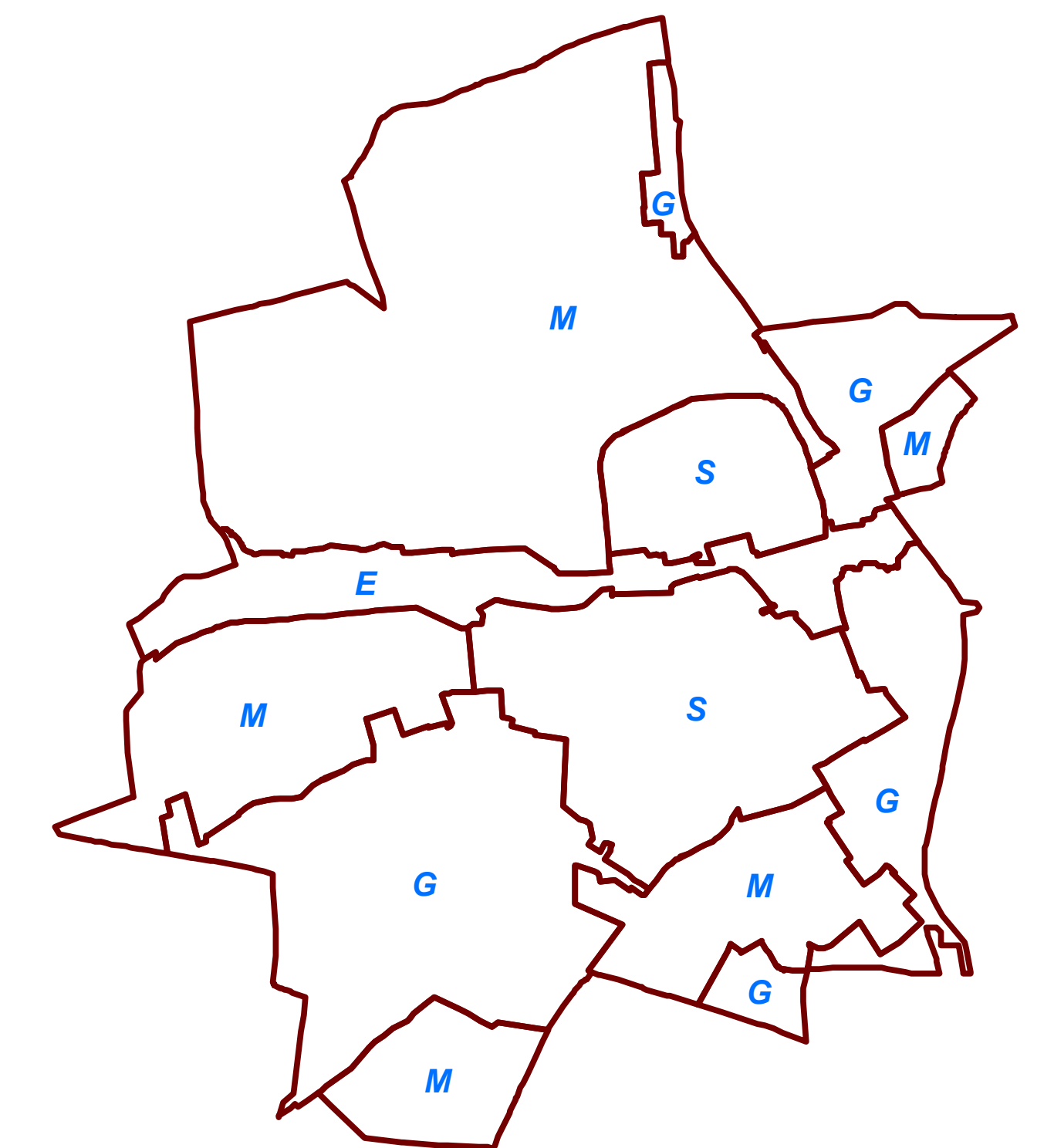
### Legenda

granicze miasta Płońsk

### Tereny funkcjonalno - przestrzenne:

- M1 - tereny zabudowy mieszkaniowej jednorodzinnej i usługowej średniej i niskiej intensywności
- M2 - tereny zabudowy mieszkaniowej jednorodzinnej i usługowej wysokiej intensywności
- M3 - tereny zabudowy mieszkaniowej jednorodzinnej średniej i niskiej intensywności
- M4 - tereny zabudowy mieszkaniowej jednorodzinnej wysokiej intensywności
- M5 - tereny zabudowy mieszkaniowej jednorodzinnej średniej i wysokiej intensywności oraz zabudowy mieszkaniowej wielorodzinnej niskiej i średniej intensywności zabudowy
- MW1 - tereny zabudowy mieszkaniowej wielorodzinnej wysokiej intensywności
- MW2 - tereny zabudowy mieszkaniowej wielorodzinnej średniej intensywności
- MU - tereny śródmiejskiej zabudowy mieszkaniowo - usługowej
- U1 - tereny usług administracji publicznej i bezpieczeństwa publicznego
- U2 - tereny usług nauki i oświaty
- U3 - tereny usług kultury oraz sportu i rekreacji
- U4 - tereny usług ochrony zdrowia i opieki społecznej
- U5 - tereny usług kultury religijnej
- U6 - tereny usług ogólnobytowych
- U7 - tereny usług handlu
- U8 - tereny usług komercyjnych
- U9 - tereny usług handlu targowiskowego
- P - tereny produkcyjno - usługowe
- KP - tereny placów miejskich
- IT1 - tereny transportu zbiorowego komunikacji kolejowej i autobusowej
- IT2 - tereny komunikacji kolejowej
- IT3 - tereny baz technicznych obsługi technicznej miasta oraz komunikacji
- IT4 - tereny infrastruktury wodociągowej
- IT5 - tereny infrastruktury kanalizacyjnej
- IT6 - tereny infrastruktury elektroenergetycznej
- IT7 - tereny infrastruktury gazowniczej
- IT8 - tereny infrastruktury ciepłowniczej
- IT9 - tereny parkingów
- IT10 - tereny drogi ekspresowej
- ZC - tereny cmentarzy
- ZP - tereny zieleni urządzonej
- ZD - tereny ogrodów działkowych
- ZN - tereny zieleni nieurządzonej
- ZL - tereny lasów
- WS - tereny wód powierzchniowych

### PODZIAŁ MIASTA NA STREFY FUNKCJONALNO - PRZESTRZENNE



### Strefy funkcjonalno - przestrzenne:

- S - strefa śródmiejska
- M - strefa mieszkaniowa
- G - strefa działalności gospodarczej
- E - strefa ekologiczna

### Kierunki ochrony systemu przyrodniczego miasta:

- pomniki przyrody - pojedyncze obiekty
- pomniki przyrody - szpalery drzew
- zasięg granic obszarów szczególnego zagrożenia powodzią, na których prawdopodobieństwo wystąpienia powodzi jest średnie i wynosi raz na 100 lat (Q 1%)
- granicze obszarów szczególnego zagrożenia powodzią, na których prawdopodobieństwo wystąpienia powodzi jest wysokie i wynosi raz na 10 lat (Q 10%)
- granicze obszarów, na których prawdopodobieństwo wystąpienia powodzi jest niskie i wynosi raz na 500 lat (Q 0,2%)
- granicze strefy ochrony bezpośredniej ujęć wody
- granicze strefy zewnętrznej ochrony pośredniej ujęć wody

### Kierunki ochrony dziedzictwa kulturowego i krajobrazu:

- obiekty wpisane do rejestru zabytków
- obszary wpisane do rejestru zabytków
- obiekty wpisane do gminnej ewidencji zabytków
- obszary wpisane do gminnej ewidencji zabytków (część dawnego cmentarza żydowskiego przy ul. Warszawskiej i cmentarz rzymsko - katolicki przy ul. Kopernika)
- stanowiska archeologiczne wpisane do rejestru zabytków
- A2, A3, A4, A5 pozostałe stanowiska archeologiczne niewpisane do rejestru zabytków
- pomniki
- kapliczki i krzyże

### Obszary wymagające szczególnych warunków zagospodarowania:

- zasięg strefy technologicznej od napowietrznych linii elektroenergetycznych 110 kV
- zasięg strefy kontrolowanej od gazociągów wysokiego ciśnienia DN 500
- zasięg strefy kontrolowanej od gazociągów wysokiego ciśnienia DN 700
- zasięg strefy sanitarnej od cmentarza 50 m
- zasięg strefy sanitarnej od cmentarza 150 m

### Kierunki rozwoju systemów komunikacji:

- KDS - istniejąca droga krajowa klasy ekspresowej
- KDK/G - istniejące drogi krajowe klasy głównej lub głównej ruchu przyspieszonego
- KDW/ZG - istniejące drogi wojewódzkie klasy zbiorczej lub głównej
- KDK/P - projektowane łączniki drogi krajowej w klasie dojazdowej lub lokalnej
- KDP/ZG - istniejące drogi powiatowe klasy zbiorczej lub głównej
- KDG/ZP - projektowane drogi gminne klasy zbiorczej
- KDG/Z - istniejące drogi gminne klasy zbiorczej
- KDG/L - istniejące drogi gminne klasy lokalnej
- KDG/LP - projektowane drogi gminne klasy lokalnej
- KDG/D - istniejące drogi gminne klasy dojazdowej
- KDG/DP - projektowane drogi gminne klasy dojazdowej
- dworzec autobusowy
- dworzec kolejowy

### Główne sieci infrastruktury technicznej:

- napowietrzne sieci elektroenergetyczne 110 kV
- gazociągi wysokiego ciśnienia DN 500