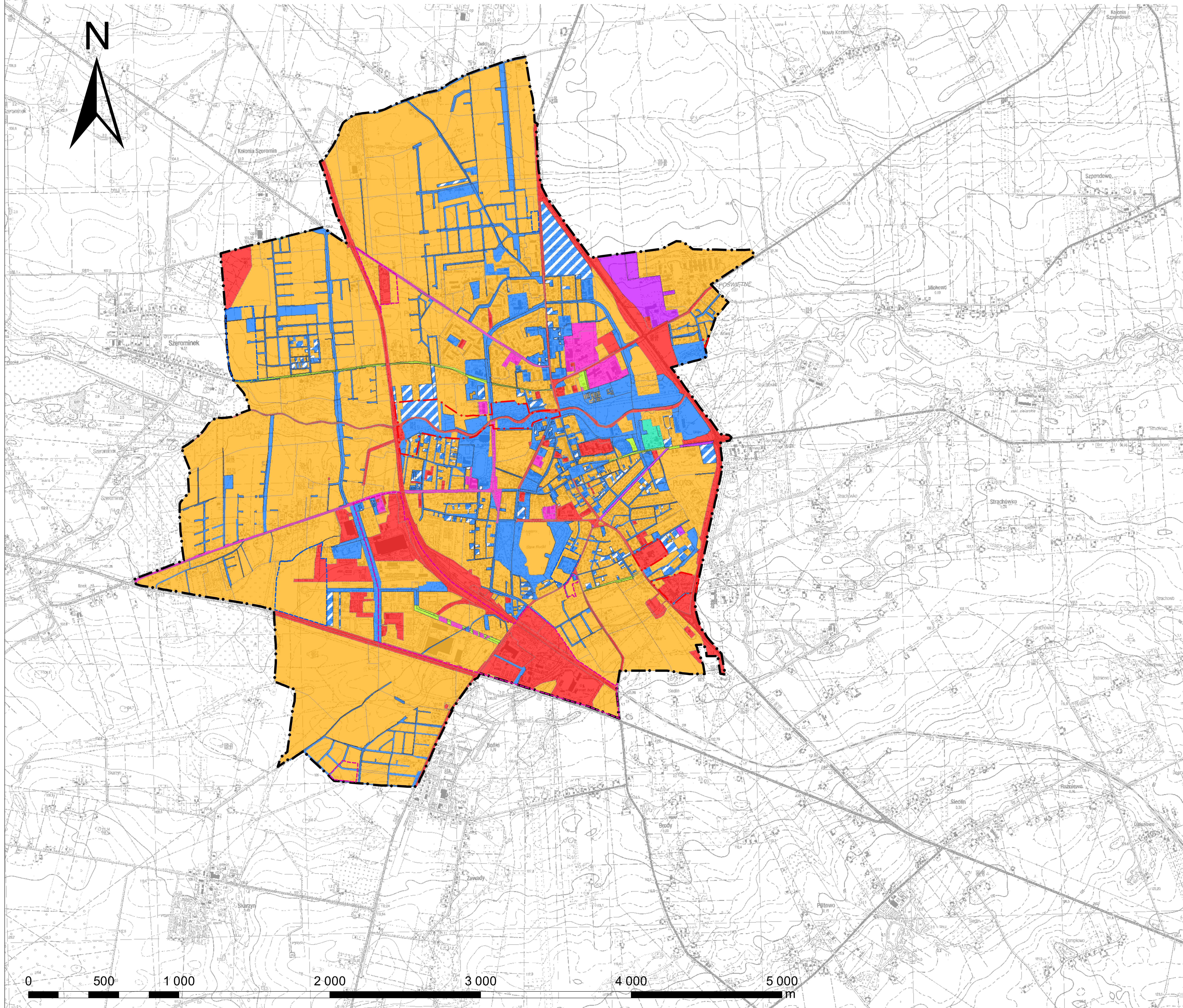


STUDIUM UWARUNKOWAŃ I KIERUNKÓW ZAGOSPODAROWANIA PRZESTRZENNEGO GMINY MIASTA PŁOŃSK

Załącznik nr 3 do uchwały nr XLIX/387/2017 Rady Miejskiej w Płońsku z dnia 29 czerwca 2017 r. Struktura własności gruntów
Skala 1:10.000



Legenda do zmiany studium:

granice zmiany studium
Zmiana studium nie wprowadza zmian na niniejszym załączniku graficznym.

Legenda do zmiany studium:

granice zmiany studium
Zmiana studium nie wprowadza zmian na niniejszym załączniku graficznym.

Legenda

- granice miasta Płońsk
- grunty własności Skarbu Państwa
- grunty Województwa Mazowieckiego
- grunty Powiatu Płońskiego
- grunty Miasta Płońsk
- grunty Miasta Płońsk w użytkowaniu wieczystym
- grunty gminy Płońsk
- grunty osób fizycznych i innych jednostek posiadających osobowość prawną
- grunty o nieustalonej własności

Legenda do zmiany studium:

granice zmiany studium
Zmiana studium nie wprowadza zmian na niniejszym załączniku graficznym.