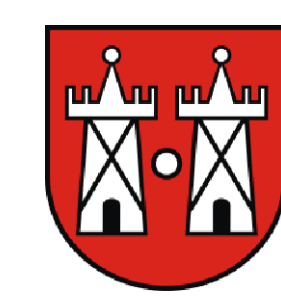


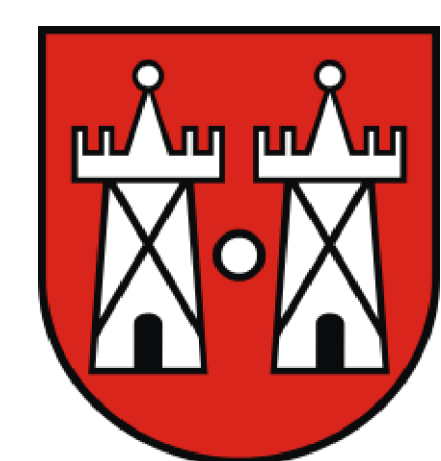
ZMIANA STUDIUM UWARUNKOWAŃ I KIERUNKÓW ZAGOSPODAROWANIA PRZESTRZENNEGO GMINY MIASTA PŁOŃSK

ZAŁĄCZNIK NR 2 DO UCHWAŁY NR XXI/136/2019
RADY MIEJSKIEJ W PŁOŃSKU Z DNIA 24 PAŹDZIERNIKA 2019 R.
UWARUNKOWANIA ZAGOSPODAROWANIA PRZESTRZENNEGO
SKALA 1:10.000



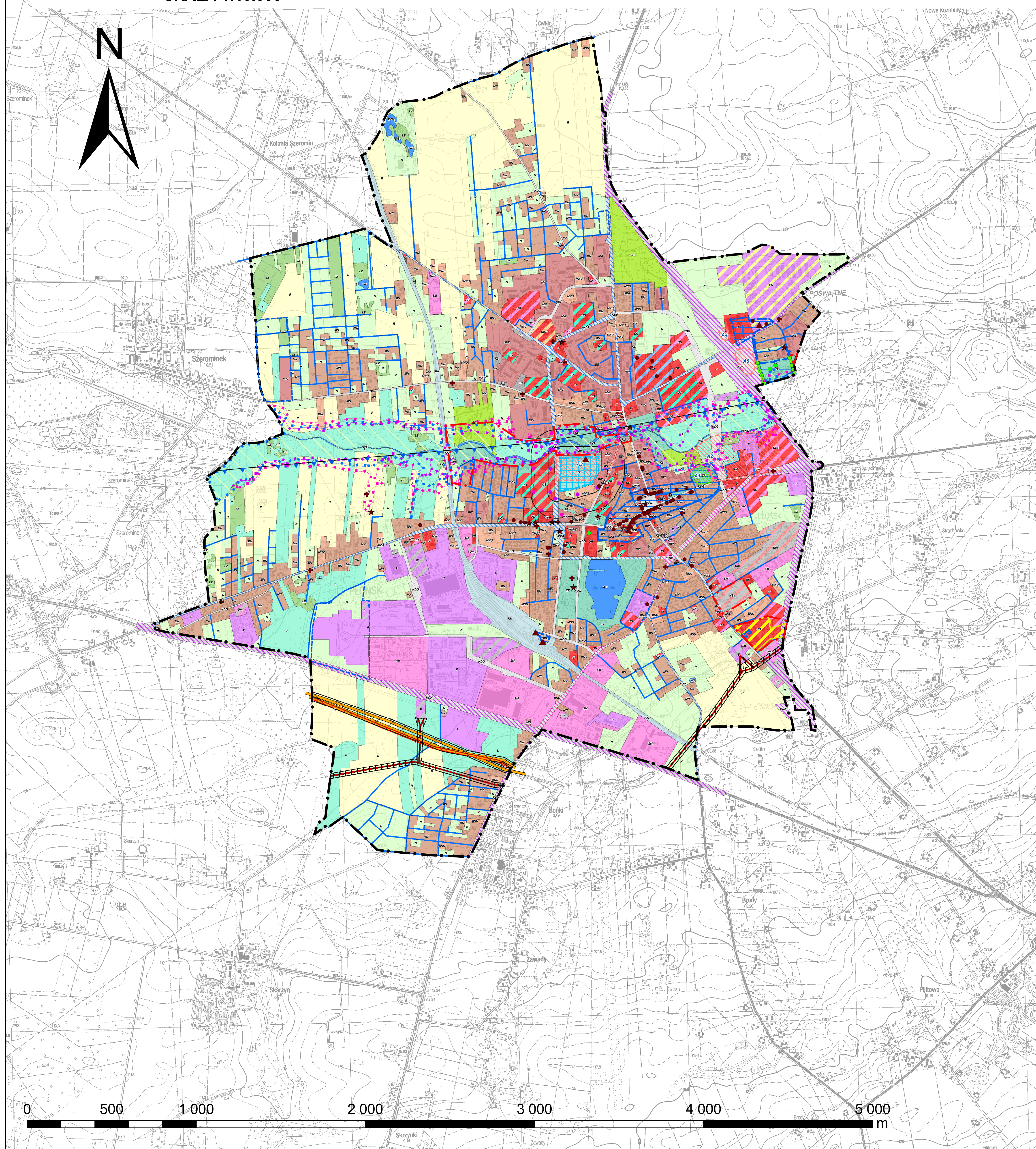
ZMIANA STUDIUM UWARUNKOWAŃ I KIERUNKÓW ZAGOSPODAROWANIA PRZESTRZENNEGO GMINY MIASTA PŁOŃSK

ZAŁĄCZNIK NR 2 DO UCHWAŁY NR
RADY MIEJSKIEJ W PŁOŃSKU Z DNIA
UWARUNKOWANIA ZAGOSPODAROWANIA PRZESTRZENNEGO
SKALA 1:10.000



STUDIUM UWARUNKOWAŃ I KIERUNKÓW ZAGOSPODAROWANIA PRZESTRZENNEGO GMINY MIASTA PŁOŃSK

ZAŁĄCZNIK NR 2 DO UCHWAŁY NR XLIX/387/2017
RADY MIEJSKIEJ W PŁOŃSKU Z DNIA 29 CZERWCA 2017 R.
UWARUNKOWANIA ZAGOSPODAROWANIA PRZESTRZENNEGO
SKALA 1:10.000



Legenda

•—• granice miasta Płońsk

Istniejące użytkowanie terenów:

tereny zabudowy mieszkaniowej:

- MN - jednorodzinnej wolnostojącej i bliźniczej
- MNU - mieszanej jednorodzinnej i usługowej
- MNs - jednorodzinnej szeregowej
- MW - wielorodzinnej

tereny zabudowy usługowej o charakterze publicznym:

- UP - administracji publicznej
- UPo - opieki społecznej
- UK - kultury
- UKR - kultu religijnego
- UZ - ochrony zdrowia
- UO - nauki i oświaty
- UPZ - zakładów karnych
- US - sportu i rekreacji

tereny zabudowy związanej z działalnością gospodarczą:

- U - usług komercyjnych ogólnobytowych
- UH - usług handlu
- UHT - usług handlu targowiskowego
- Um - usług obsługi motoryzacji
- P - obiektów produkcyjnych
- PR - obiektów związanych z produkcją rolniczą
- SM - składów i magazynów

tereny infrastruktury komunikacyjnej:

- KDK - drogi krajowe
- KDW - drogi wojewódzkie
- KDP - drogi powiatowe
- KDG - drogi gminne (układ podstawowy)
- drogi gminne (pozostałe)
- KK - tereny kolejowe
- KPL - place miejskie
- KS - parkingi
- KSa - dworzec komunikacji autobusowej
- UKk - dworzec komunikacji kolejowej

tereny infrastruktury komunikacyjnej:

- Uks - bazy techniczne obsługi miasta
- C - infrastruktury ciepłowniczej (ciepłownia miejska)
- E - infrastruktury elektroenergetycznej (GPZ)
- K - infrastruktury kanalizacyjnej (przepompownie ścieków)
- W - infrastruktury wodociągowej (ujęcia wody, stacje uzdatniania)
- G - infrastruktury gazowniczej (punkty pomiarowo - redukcyjne)
- ZC - cmentarze

tereny otwarte niezagospodarowane:

- WS - wody powierzchniowe
- LZ - zadrzewienia
- Ł - łąki i pastwiska
- N - nieużytki
- R - tereny rolnicze

tereny otwarte zagospodarowane:

- ZD - ogrody działkowe
- ZP - zespoły zieleni urządzonej

Obiekty i obszary podlegające ochronie wyznaczone na podstawie przepisów odrębnych:

- pomniki przyrody - pojedyncze obiekty
- pomniki przyrody - szpalery drzew
- zasięg granic obszarów szczególnego zagrożenia powodzią, na których prawdopodobieństwo wystąpienia powodzi jest średnie i wynosi raz na 100 lat (Q 1%)
- granice obszarów szczególnego zagrożenia powodzią, na których prawdopodobieństwo wystąpienia powodzi jest wysokie i wynosi raz na 10 lat (Q 10%)
- granice obszarów, na których prawdopodobieństwo wystąpienia powodzi jest niskie i wynosi raz na 500 lat (Q 0,2%)
- ▨ granice strefy ochrony bezpośredniej ujęć wody
- ▨ granice strefy zewnętrznej ochrony pośredniej ujęć wody
- ▲ obiekty wpisane do rejestru zabytków
- ▭ obszary wpisane do rejestru zabytków
- obiekty wpisane do gminnej ewidencji zabytków
- ▭ obszary wpisane do gminnej ewidencji zabytków (część dawnego cmentarza żydowskiego przy ul. Warszawskiej + cmentarz rzymsko - katolicki przy ul. Kopernika)
- ▭ stanowiska archeologiczne wpisane do rejestru zabytków
- ▭ pozostałe stanowiska archeologiczne niewpisane do rejestru zabytków
- ★ pomniki
- ✦ kapliczki i krzyże

Obszary wymagające szczególnych warunków zagospodarowania:

- ▭ zasięg strefy technologicznej od napowietrznych linii elektroenergetycznych 110 kV
- ▭ zasięg strefy kontrolowanej od gazociągów wysokiego ciśnienia DN 500
- ▭ zasięg strefy kontrolowanej od gazociągów wysokiego ciśnienia DN 700
- ▭ zasięg strefy sanitarnej od cmentarza 50 m
- ▭ zasięg strefy sanitarnej od cmentarza 150 m

Główne sieci infrastruktury technicznej:

- napowietrzne sieci elektroenergetyczne 110 kV
- gazociągi wysokiego ciśnienia DN 500

Legenda do zmiany studium:

▭ granice zmiany studium

Obiekty i obszary podlegające ochronie wyznaczone na podstawie przepisów odrębnych:

- ▭ obszar wpisany do wojewódzkiej ewidencji zabytków - dawny cmentarz żydowski
- ▭ obszar cmentarza żydowskiego objętego ochroną konserwatorską (wpisanego do wojewódzkiej/gminnej ewidencji zabytków)
- ▭ obszar dawnego cmentarza żydowskiego położonego przy ul. Warszawskiej (wpisanego do rejestru zabytków)

Legenda do zmiany studium:

▭ granice zmiany studium

Obiekty i obszary podlegające ochronie wyznaczone na podstawie przepisów odrębnych:

▭ granice głównego zbiornika wód podziemnych GZWP nr 2151

