



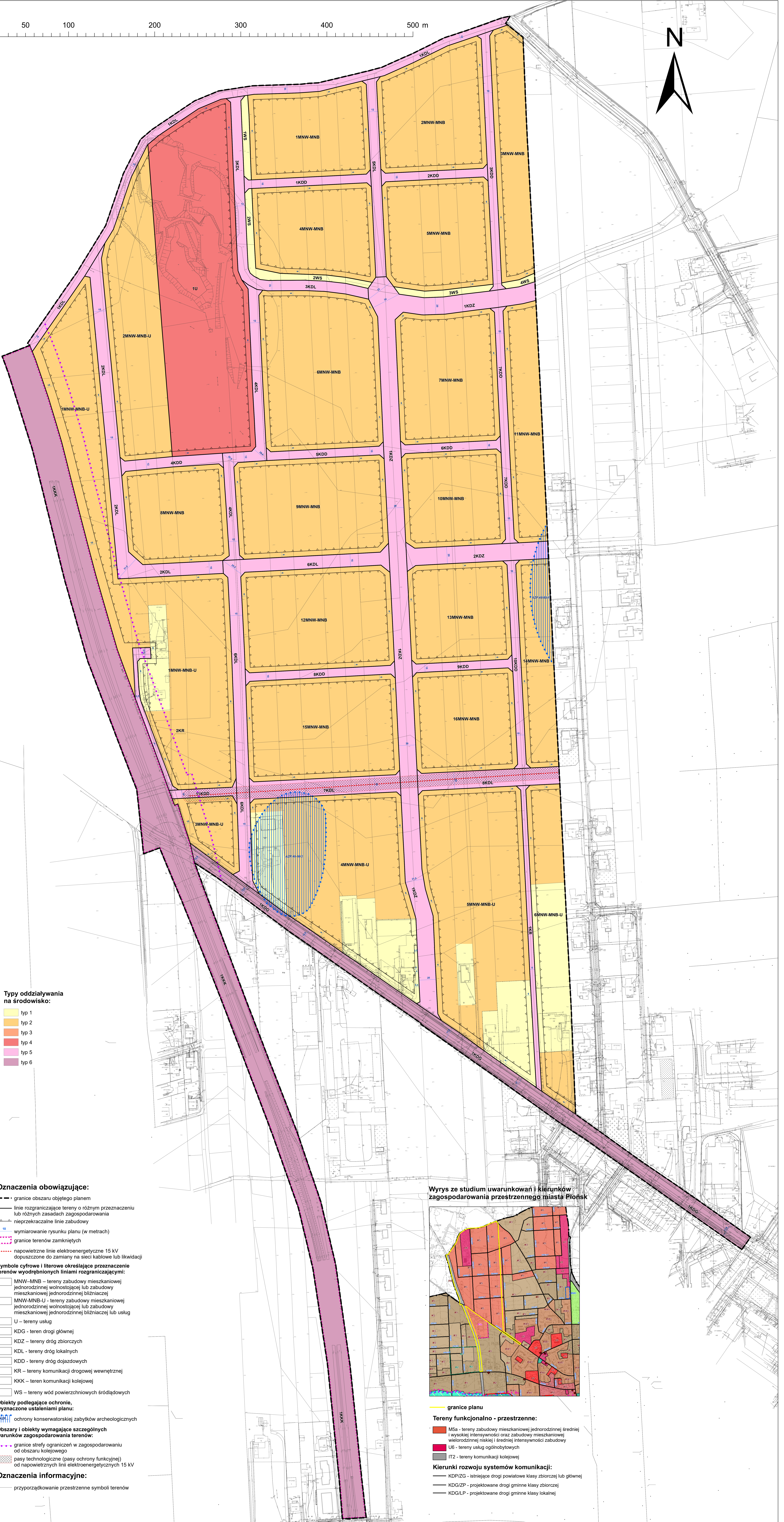
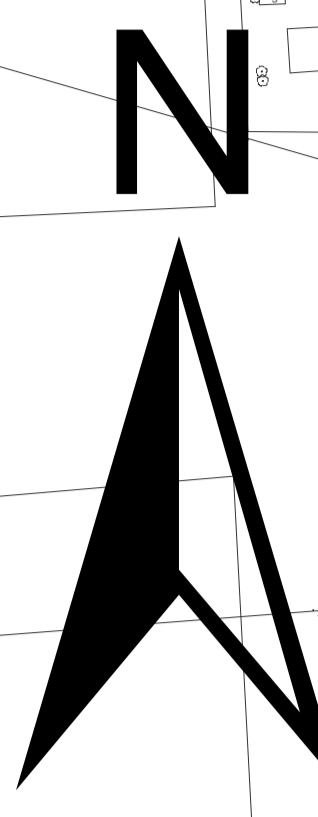
MIASTO PŁOŃSK

MIEJSCOWY PLAN ZAGOSPODAROWANIA PRZESTRZENNEGO MIASTA PŁOŃSK
DLA: OBSZARU „MŁODZIEŻOWA”, OBSZARU „WARSZAWSKA - KWIATOWA”,
OBSZARU "SIENKIEWICZA", OBSZARU "WOJSKA POLSKIEGO"

ZAŁĄCZNIK NR 1 DO
PROGNOZY ODDZIAŁYWANIA NA ŚRODOWISKO
SKALA 1:1000

układ współrzędnych - PL-2000 strefa 7,
podkład mapowy - kopia wektorowej mapy zasadniczej
pozyskana z powiatowego zasobu geodezyjnego
i kartograficznego Starostwa Powiatowego w Płońsku

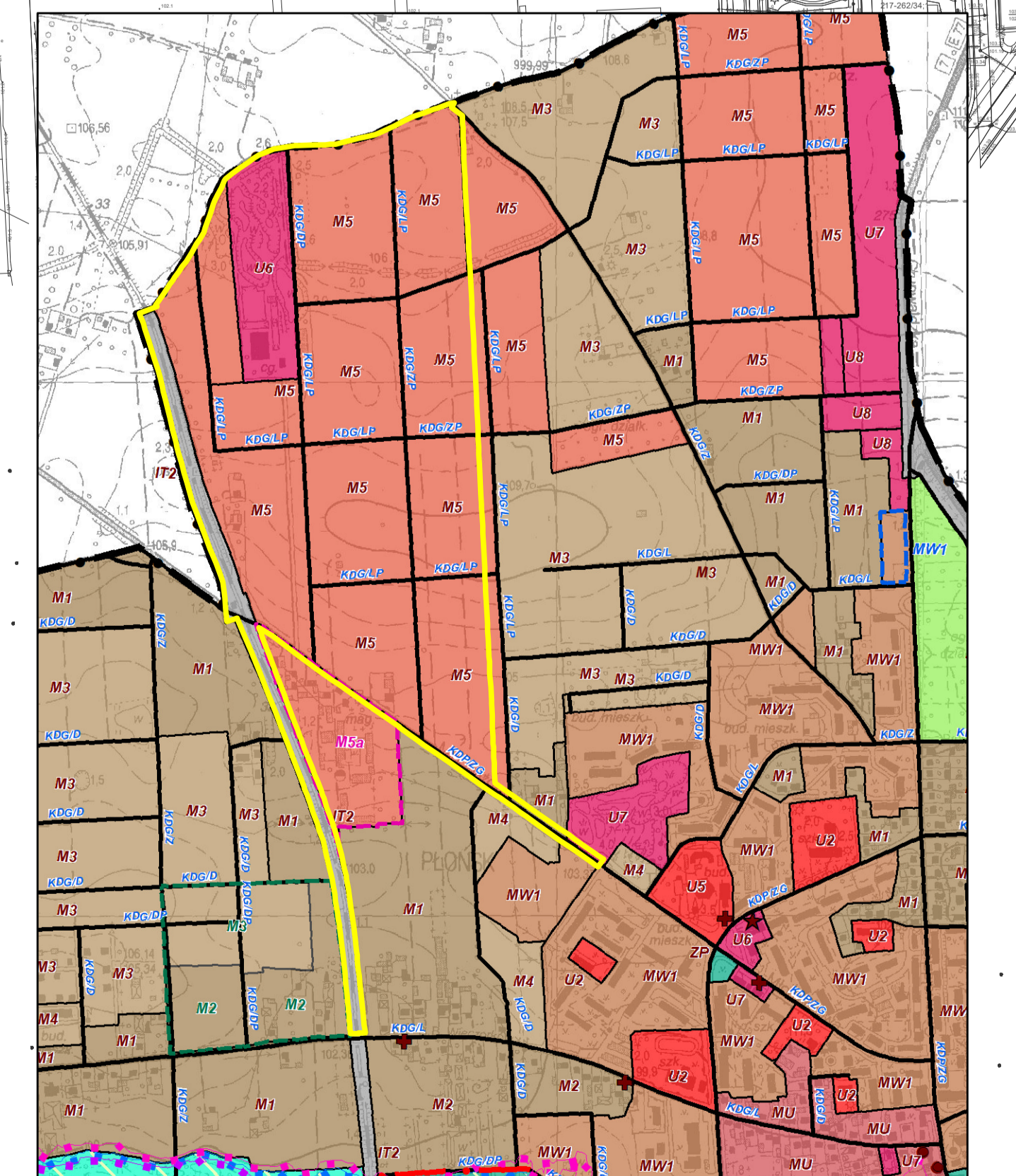
0 50 100 200 300 400 500 m



- Typy oddziaływania na środowisko:**
- typ 1
 - typ 2
 - typ 3
 - typ 4
 - typ 5
 - typ 6

- Oznaczenia obowiązujące:**
- granice obszaru objętego planem
 - linie rozgraniczające tereny o różnym przeznaczeniu lub różnych zasadach zagospodarowania
 - nieprzekraczalne linie zabudowy
 - 10 wymiarowanie rysunku planu (w metrach)
 - granice terenów zamkniętych
 - napowietrzne linie elektroenergetyczne 15 kV dopuszczone do zamiany na sieci kablowe lub likwidacji
- Symbole cyfrowe i literowe określające przeznaczenie terenów wyodrębnionych liniami rozgraniczającymi:**
- MNW-MNB – tereny zabudowy mieszkaniowej jednorodzinnej wolnostojącej lub zabudowy mieszkaniowej jednorodzinnej bliźniaczej
 - MNW-MNB-U – tereny zabudowy mieszkaniowej jednorodzinnej wolnostojącej lub zabudowy mieszkaniowej jednorodzinnej bliźniaczej z usług
 - U – tereny usług
 - KDG – teren drogi głównej
 - KDZ – tereny dróg zbiorczych
 - KDL – tereny dróg lokalnych
 - KDD – tereny dróg dojazdowych
 - KR – teren komunikacji drogowej wewnętrznej
 - KKK – teren komunikacji kolejowej
 - WS – tereny wód powierzchniowych śródlądowych
- Obiekty podlegające ochronie, wyznaczone ustaleniami planu:**
- ochrony konserwatorskiej zabytków archeologicznych
- Obszary i obiekty wymagające szczególnych warunków zagospodarowania terenów:**
- granice strefy ograniczeń w zagospodarowaniu od obszaru kolejowego
 - pasy technologiczne (pasy ochrony funkcyjnej) od napowietrznych linii elektroenergetycznych 15 kV
- Oznaczenia informacyjne:**
- przyporządkowanie przestrzenne symboli terenów

Wyrys ze studium uwarunkowań i kierunków zagospodarowania przestrzennego miasta Płońsk



- granicz planu**
- Tereny funkcjonalno - przestrzenne:**
- M5a - tereny zabudowy mieszkaniowej jednorodzinnej średniej i wysokiej intensywności oraz zabudowy mieszkaniowej wielorodzinnej niskiej i średniej intensywności zabudowy
 - U6 - tereny usług ogólnobytowych
 - IT2 - tereny komunikacji kolejowej
- Kierunki rozwoju systemów komunikacji:**
- KDP/ZG - istniejące drogi powiatowe klasy zbiorczej lub głównej
 - KDG/ZP - projektowane drogi gminne klasy zbiorczej
 - KDG/LP - projektowane drogi gminne klasy lokalnej