

Pan Andrzej Pietrasik
Burmistrz Miasta Płońsk
za pośrednictwem
Pana Henryka Zienkiewicza
Przewodniczącego Rady Miejskiej
w Płońsku

INTERPELACJA

Nawiązując do mojej interpelacji z XLII sesji Rady Miejskiej w Płońsku, która odbyła się 13 kwietnia 2017 r. dotyczącej możliwości zainstalowania progów zwalniających z kostki brukowej na Osiedlu Toruńskie, przedkładałam nową interpelację.

W imieniu mieszkańców Osiedla Toruńska w Płońsku zwracam się z prośbą o zainstalowanie progów zwalniających na ulicach: 2 progów zwalniających na ul. Toruńskiej oraz 1 prog zwalniający na ul. Południowej, wraz z odpowiednim oznakowaniem.

Od momentu modernizacji nawierzchni tych ulic użytkownicy drogi nieustannie stwarzają zagrożenie w ruchu drogowym na odcinku ul. Toruńskiej o długości prawie 300 metrów od wyjazdu na ul. Wyszogrodzką do zakrętu (**załącznik nr 1**) oraz na odcinku ul. Południowej o długości prawie 365 metrów (**załącznik nr 3**). Mieszkańcy Osiedla Toruńska wielokrotnie zgłaszali zagrożenie zdrowia i życia z powodu nadmiernej prędkości pojazdów poruszających się na tych odcinkach ulic. Dokładną lokalizację progów zwalniających pozostawiam w gestii Powiatowego Zarządu Dróg w Płońsku.

Pismem nr DT.7126.18.2017 Dyrektora Powiatowego Zarządu Dróg z 10 maja 2017 r. wskazano, że „zdaniem Zespołu ds. oznakowania i organizacji ruchu Powiatu Płońskiego decyzja o budowie progów zwalniających powinna być zawsze poprzedzona szeroką konsultacją społeczną. Progi zwalniające są wprowadzicie skuteczną metodą ograniczenia prędkości, ale jednocześnie należy pamiętać, że budowa progów zwalniających niesie za sobą oprócz pozytywnych także i negatywne skutki, do tych ostatnich należą m.in. (... - wymieniono negatywne skutki budowy progów zwalniających).

W piśmie Zespół do spraw oznakowania i organizacji ruchu Powiatu Płońskiego zaproponował, aby przeprowadzony został dodatkowy sondaż wśród zainteresowanych mieszkańców, a także aby poinformować ich o wszystkich przytoczonych aspektach związanych z budową i późniejszą eksploatacją progów zwalniających.

Tym samym przedkładałam listę mieszkańców Osiedla Toruńska w Płońsku, którzy po zapoznaniu się z informacją Powiatowego Zarządu Dróg w Płońsku w sprawie progów zwalniających, ostatecznie wnioskuje o budowę progów zwalniających na wskazanych odcinkach ul. Toruńskiej i ul. Południowej wraz z odpowiednim oznakowaniem (**załącznik nr 3**).

Zwracam się do Pana Burmistrza z prośbą o przekazanie Powiatowemu Zarządowi Dróg w Płońsku niniejszej interpelacji wraz z załącznikami, celem zaopiniowania.

Radna Rady Miejskiej
w Płońsku

Alina Braulińska

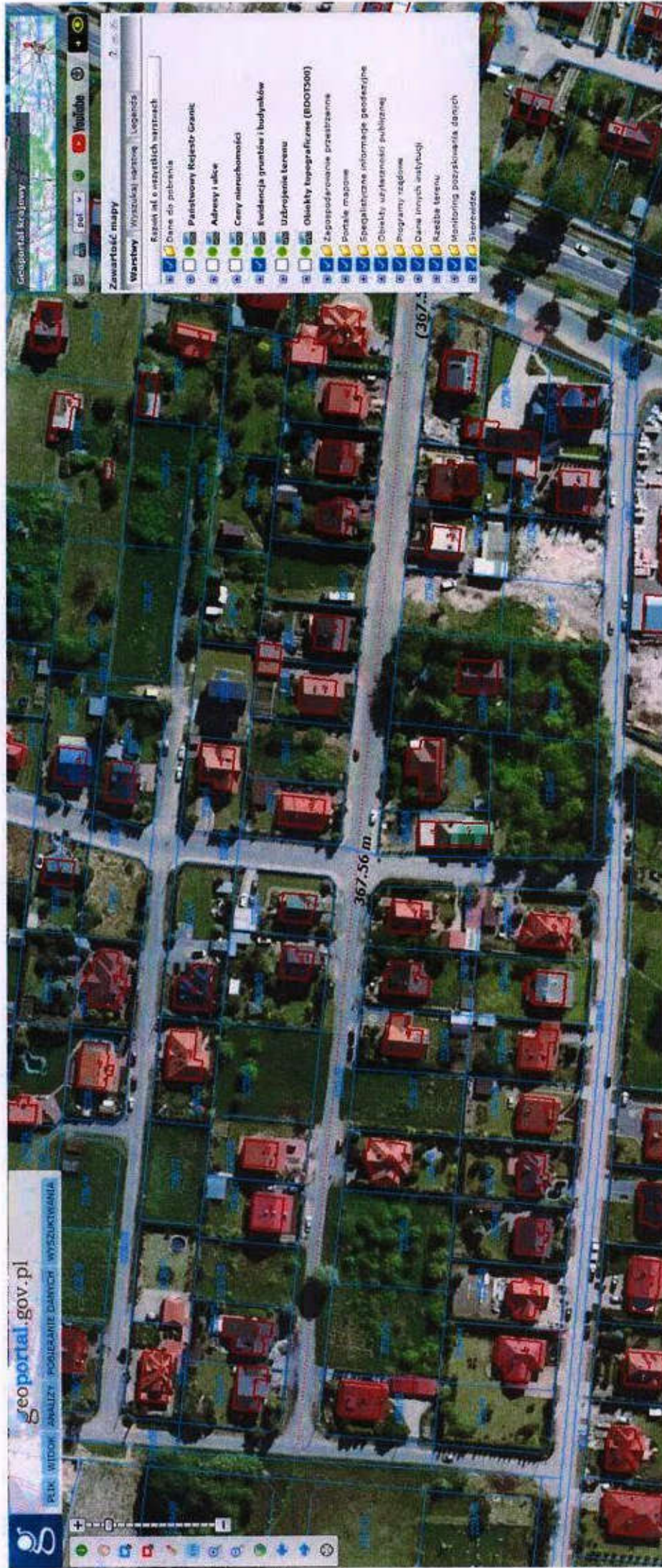
Załączniki:

1. Wydruk odcinka ul. Toruńskiej w Płońsku z portalu geoportal.gov.pl;
2. Wydruk odcinka ul. Południowej w Płońsku z portalu geoportal.gov.pl;
3. Lista mieszkańców Osiedla Toruńska w Płońsku wnioskujących o budowę progów zwalniających.

Załącznik nr 1 do interpelacji Radnej Aliny Braulińskiej z 22.11..... 2022 r.



Załącznik nr 2 do interpelacji Radnej Aliny Braulinskiej z 22.11.2022 r.



**LISTA MIESZKAŃCÓW OSIEDLA TORUŃSKA W PŁOŃSKU, WNIOSKUJĄCYCH
O BUDOWĘ PROGÓW ZWALNIAJĄCYCH NA UL. TORUŃSKIEJ ORAZ UL. POŁUDNIOWEJ
WRAZ Z ODPOWIEDNIM OZNAKOWANIEM**

Ja, niżej podpisany, po zapoznaniu się z informacją zawartą w piśmie nr DT.7126.18.2017 Dyrektora Powiatowego Zarządu Dróg w Płońsku z 10 maja 2017 r. tj. o negatywnych skutkach budowy progów zwalniających m.in.:

- zwiększenie hałasu i drgań w okolicy, szczególnie uciążliwe dla posesji znajdujących się w bliskości zamontowanego progów,
 - ponadnormatywna emisja spalin pojazdów, podczas przekraczania progów i tuż po jego przekroczeniu;
 - podczas hamowania przed progiem zwalniającym uwalniany jest szkodliwy pył z klocków hamulcowych i opon,
 - zagrożenie dla rowerzystów, którzy przekraczają próg oraz dla innych kierujących pojazdami jednośladowymi,
 - konieczność zwalniania pojazdów uprzywilejowanych, pogotowia, straży pożarnej, policji, co opóźnia czas podjęcia interwencji,
 - negatywne oddziaływanie na konstrukcję drogi oraz na urządzenia znajdujące się w drodze: sieci wodociągowe i kanalizacyjne, sieci gazowe,
 - utrudnienia związane z prawidłowym odśnieżaniem jezdni i częste uszkodzenia progów listwowych przy odśnieżaniu,
 - utrudnienia w prawidłowym odwodnieniu drogi,
 - budowa progów zwalniających na drogach nieposiadających utwardzonego pobocza i krawężników z obu stron drogi skutkować będzie częstym rozjeżdżaniem poboczy przez niezdiscyplinowanych kierowców wymijających zainstalowane progi, taka praktyka kierujących jest niestety często spotykana. Przy małej szerokości pobocza oraz przy braku oświetlenia ulicznego będzie to stwarzało dodatkowe zagrożenie dla pieszych szczególnie w godzinach wieczornych lub przy niekorzystnych warunkach pogodowych, kiedy widoczność jest ograniczona,
- świadomy skutecznej metody ograniczenia prędkości pojazdów przez próg zwalniający wnioskuję o budowę progów zwalniających na odcinku ul. Toruńskiej w Płońsku od wyjazdu na ul. Wyszogrodzką do zakrętu oraz ul. Południowej w Płońsku. Dokładną lokalizację progów zwalniających pozostawiam w gestii Powiatowego Zarządu Dróg w Płońsku.

| LP. | IMIE | NAZWISKO | ADRES ZAMIESZKANIA | PODPIS |
|-----|------|----------|--------------------|--------|
| 1. | | | Toruńska | |
| 2. | | | Południowa | |
| 3. | | | Halickiego | |
| 4. | | | Toruńska | |
| 5. | | | Toruńska | |
| 6. | | | Toruńska | |
| 7. | | | Toruńska | |
| 8. | | | Toruńska | |
| 9. | | | Toruńska | |
| 10. | | | Toruńska | |
| 11. | | | Toruńska | |
| 12. | | | Toruńska | |
| 13. | | | TORUNSKA | |
| 14. | | | TORUNSKA | |
| 15. | | | TORUNSKA | |
| 16. | | | TORUNSKA | |
| 17. | | | TORUNSKA | |
| 18. | | | TORUNSKA | |
| 19. | | | TORUNSKA | |
| 20. | | | TORUNSKA | |
| 21. | | | TORUNSKA | |
| 22. | | | Galileusza | |
| 23. | | | Galileusza | |
| 24. | | | Galileusza | |
| 25. | | | Galileusza | |
| 26. | | | Galileusza | |

Załącznik nr 3 do interpelacji Radnej Aliny Braulińskiej
 z 2022 r.

| LP. | IMIE | NAZWISKO | ADRES ZAMIESZKANIA | PODPIS |
|-----|------|----------|--------------------|--------|
| 27. | | | ul. Tolukska | |
| 28. | | | ul. Tolukska | |
| 29. | | | ul. Tolukska | |
| 30. | | | ul. Tolukska | |
| 31. | | | ul. Gadyńska | |
| 32. | | | ul. Gadyńska | |
| 33. | | | ul. Tolukska | |
| 34. | | | ul. Tolukska | |
| 35. | | | Tolukska | |
| 36. | | | Tolukska | |
| 37. | | | Tolukska | |
| 38. | | | | |
| 39. | | | | |
| 40. | | | | |
| 41. | | | | |
| 42. | | | | |
| 43. | | | | |
| 44. | | | | |
| 45. | | | | |
| 46. | | | | |
| 47. | | | | |
| 48. | | | | |
| 49. | | | | |
| 50. | | | | |
| 51. | | | | |
| 52. | | | | |
| 53. | | | | |
| 54. | | | | |
| 55. | | | | |
| 56. | | | | |
| 57. | | | | |
| 58. | | | | |
| 59. | | | | |
| 60. | | | | |
| 61. | | | | |
| 62. | | | | |
| 63. | | | | |
| 64. | | | | |
| 65. | | | | |
| 66. | | | | |
| 67. | | | | |
| 68. | | | | |
| 69. | | | | |
| 70. | | | | |
| 71. | | | | |
| 72. | | | | |
| 73. | | | | |
| 74. | | | | |
| 75. | | | | |

Strona druga załącznika nr 3.

Radna Rady Miejskiej
 w Płońsku

Alina Braulińska